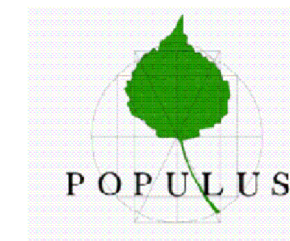


URBANISTIČNO ARHITEKTURNA DELAVNICA 2018

BOHINJSKA BISTRICA
EUP BB-8



Projekt: »urbanistično arhitekturna delavnica 2018«, je izdelal:

POPULUS Prostorski inženiring d.o.o., Trnovski pristan 2, Ljubljana

direktor: dr. Darja Marinček Prosenc

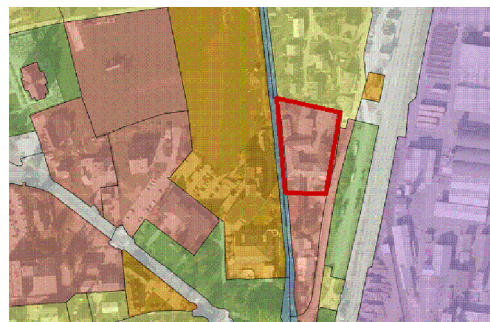
projektant: dr. Darja Marinček Prosenc, u.d.i.k.a

sodelujoči pri projektu: Nuša Dalla Valle, m.i.a

naročnik: Občina Bohinj, Triglavska cesta 35, 4264 Bohinjska Bistrica

1. UVOD

Občina Bohinj je povabila 3 biroje k izdelavi arhitekturno urbanistične rešitve za območje EUP BB-8. Lokacija je vpeta med železniško progo in vodotok Belco. ob železniški postaji in neposredno ob pomembni cestni povezavi je glede na izražene potrebe prebivalcev po območju za obrtne dejavnosti zelo ugodna.



območje obdelave in izsek iz OPN

2. ANALIZA

Občina Bohinj je že leta 2015 izvedla urbanistično arhitekturno delavnico za območje Bohinjske Bistrice, ki je zajemala tudi območje EUP BB-8. Sintezna rešitev delavnice predvideva peš povezavo med železniško postajo in centrom Bohinjske Bistrice v smeri Z-V in poteka po severu območja obravnave, ter prečka Belco preko brvi.

Območje je na Z omejeno z vodotokom Belca, ki teče približno 1,5m nižje od kote urejanja. Vzhodno od območja je kostanjev drevored in Triglavsko cesta v smeri S-J, še vzhodneje pa je železnica. Severno je območje stanovanjskih hiš in slepa ulica. Južno od območja so delavnice in stanovanjske hiše. Objekti v območju med Belco in Triglavsko cesto so usmerjeni v smeri S-J. Objekti v območju obravnave so usmerjeni v smeri S-J. So v slabem gradbeno tehničnem stanju in ne omogočajo prilagajanja vsakokratnim potrebam oziroma specifičnostim obrtnih dejavnosti v povezavi z dostopi za stranke in dovozi za material. Razporejeni so tako, da ne omogočajo preglednosti v prostoru in svetlobnega ugodja v samih prostorih.

Na JV strani območja je obstoječ uvoz, ki je ozek, strm, nepregleden in ne omogoča varnega vključevanja v promet. Uvoz je treba razširiti in zravnati, tako da bo omogočal uvoz in izvoz dveh vozil sočasno, ter varno prečkanje pešcev.

Obvodni prostor je neurejen in ne omogoča prehodnosti obvodnega prostora kot zavezuje Zakon o vodah.

3. URBANISTIČNA ZASNOVA

Urbanistična zasnova sledi cilju ustvariti pomemben javni in poljavni prostor z upoštevanjem peš povezave vzhod - zahod ter sever - jug. Vzhodna in zahodna meja območja v obliki ceste in vodotoka določata vzpostavitev zelenih cezur in pozicioniranje objektov z osrednjim trgom. Nizanje objektov oblikuje osrednji tržni prostor po vzoru starih trgov z zamaknjenimi ožjimi fasadami. Taka ureditev omogoča optimalno dostopnost in možnost dovozov ter parkiranja, ob sočasni možnosti (v primeru prireditve) zapore za motorni promet. Oblika delavnic s stanovanjem v zgornji etaži izhaja iz oblik lokalnih obstoječih starih objektov. Koncept objektov omogoča fleksibilnost z možnostjo horizontalnega in vertikalnega združevanja in razdruževanja. Taka zasnova objektov je primerna tudi za zagonska podjetja (startup).

Zaradi lastništva je območje obravnave razdeljeno na dve fazi oz. S del, ki se ureja v 1. fazi in južni del ki se ureja v 2. fazi.

4. PROMETNA ZASNOVA

Prometna zasnova predvideva:

- rekonstrukcijo obstoječega dovoza
- vse tlakovane površine na enotnem nivoju,
- namembnost površin se razločuje z načinom tlakovanja,
- ločene peš površine
- teren se zložno spušča od z proti vzhodu
- mešane prometne površine se lahko uporabi tudi kot trg
- vse delavnice imajo dovoz do objekta

Zagotovljenih je 42 PM, skupaj pa je potrebnih 38 PM
2 PM x 7 storitveno stanovanjskih modulov = 14 PM
2PM x 6 obrtno stanovanjskih modulov = 12 PM
2PM x 4 storitveno stanovanjskih modulov = 8 PM
1PM x 4 obrtnih modulov = 4 PM

JR razsvetljava je razpeljana ob tlakovanih peš površinah, z kandelabri višine 4m. Ob drevoredu jerebik so predvidene nizke svetilke višine 1,2m. Stopnišče je opremljeno z lučmi v okviru korit, stopnic in klopi.

V zasnovi zunanje ureditve je upoštevana urbana oprema iz kataloga občine Bohinj - avtor Odprti krog.

5. KRAJINSKO ARHITEKTURNA ZASNOVA

Krajinsko arhitekturna zasnova dopolnjuje urbanistični koncept z naslednjimi elementi:

- nov kostanjev drevored ob Triglavski cesti,
- drevored jerebik na osrednjem trgu,
- ob vodi drevored vrbe žalujke,
- v severnem parku je samostojno drevo - pobešava bukev,
- ob prečni peš poti zavite vrbe,
- na jugu samostojno drevo v tlaku - mokovec,
- strižena živa meja (gaber) je severna cezura med stanovanjskimi objekti in obrtno cono,
- krajne fasade objektov so ozelenjene s popenjavimi vrtnicami in hortenzijami,
- stopnišče členjeno s koriti zasajenimi z grmičevjem (panešpljica in lonicera), ki prekriva zid stopnišča.

6. ARHITEKTURNA ZASNOVA

Predvidene so stavbe v smeri S-J, ki so členjene v prečni smeri z dvokapnicami. Stavbe se lahko gradijo modularno in v različnih fazah. Predvideni so trije različni moduli. Posamezni moduli se lahko med seboj tudi združujejo. Vsak modul ima mešano rabo po prerezu, torej v pritličju delavnice ali storitvene dejavnosti, v nadstropju pisarne ali stanovanje in v mansardi stanovanje.

Modul 7 x 15,1 - Storitveno stanovanjski

Podolgovat objekt ob vodi je sestavljen iz 7 modulov, ki se lahko med seboj združujejo. Vsak ima svoj vhod v pritlični storitveni del in svoj vhod v nadstropni oz. stanovanjski del. Objekt se ponovi v II. fazi s 4 moduli.

Modul 7 x 10 - delavniško stanovanjski




Podolgovat objekt ob cesti je delno vkopan na vzhodni strani, kjer je predvidena rekonstrukcija ceste z zasutjem do načrtovanih objektov. Podolgovat objekt sestoji iz 6 modulov in ene vmesne terase. Vsak modul ima svoj vhod in mesto za dostavo. V pritličju so predvidene delavnice, v nadstropju poslovni del, v mansardi pa stanovanje.

Modul 7x 8 - delavnice

V II. fazi se ob cesti predvidi manjši objekt, ki sestoji iz 4 modulov, ki sledijo smeri ceste. Vhod v pritlično mansardi objekt je možen iz Z in V strani.



OBMOČJE OBDELAVE

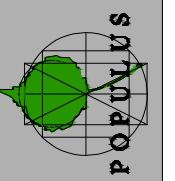
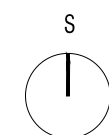
-  območje obdelave
-  vodotok Belca
-  parcelne meje

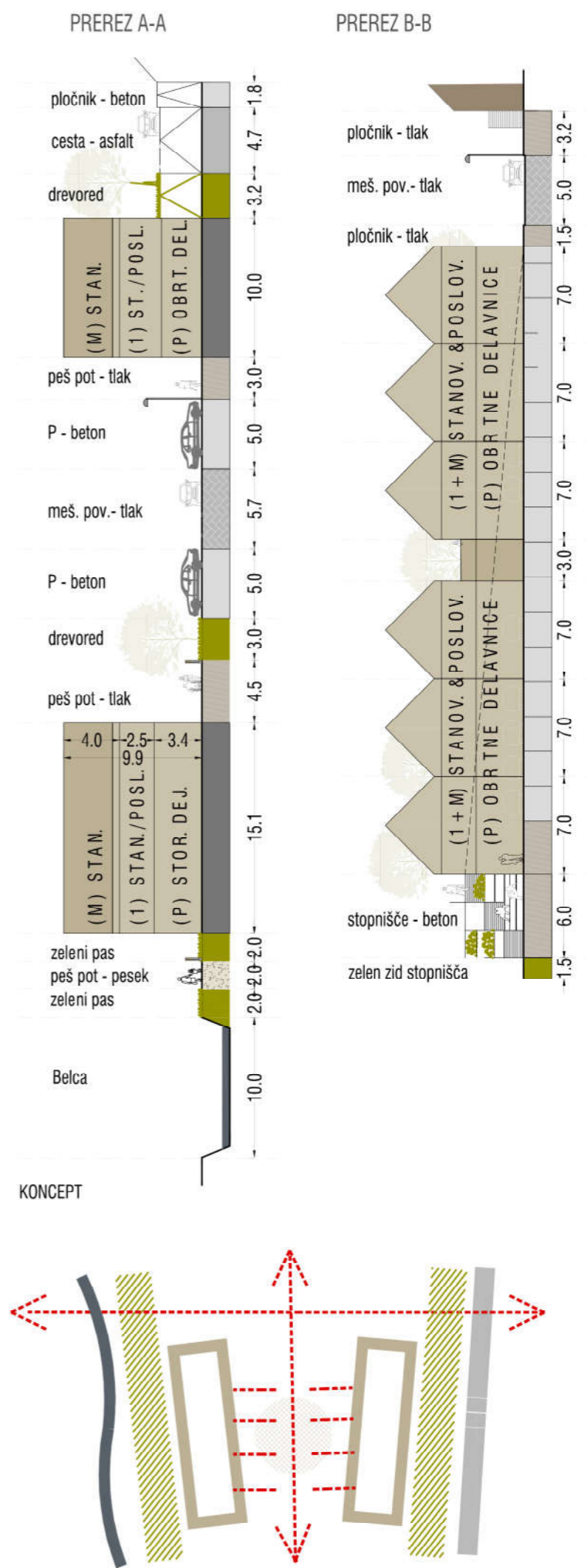
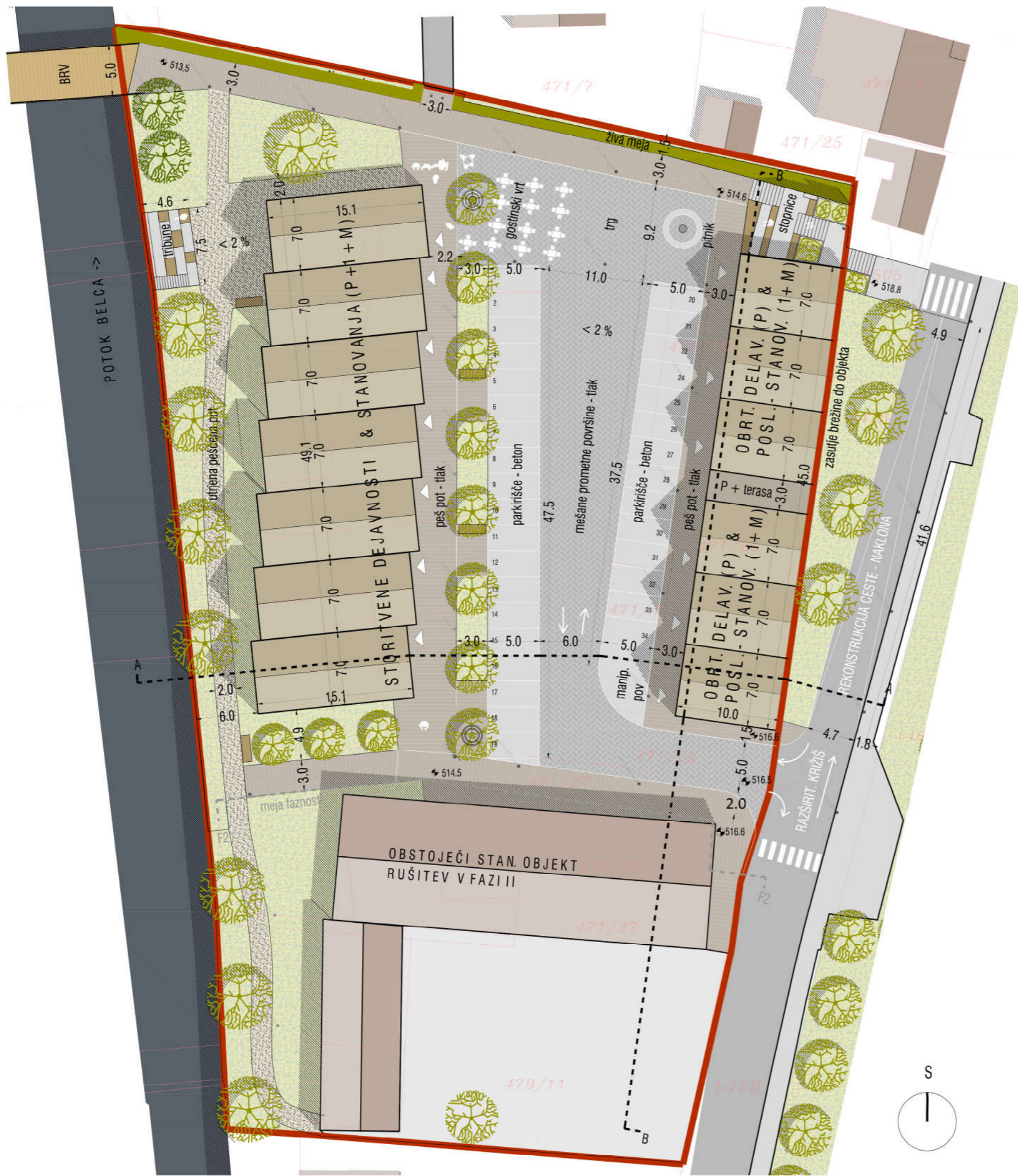


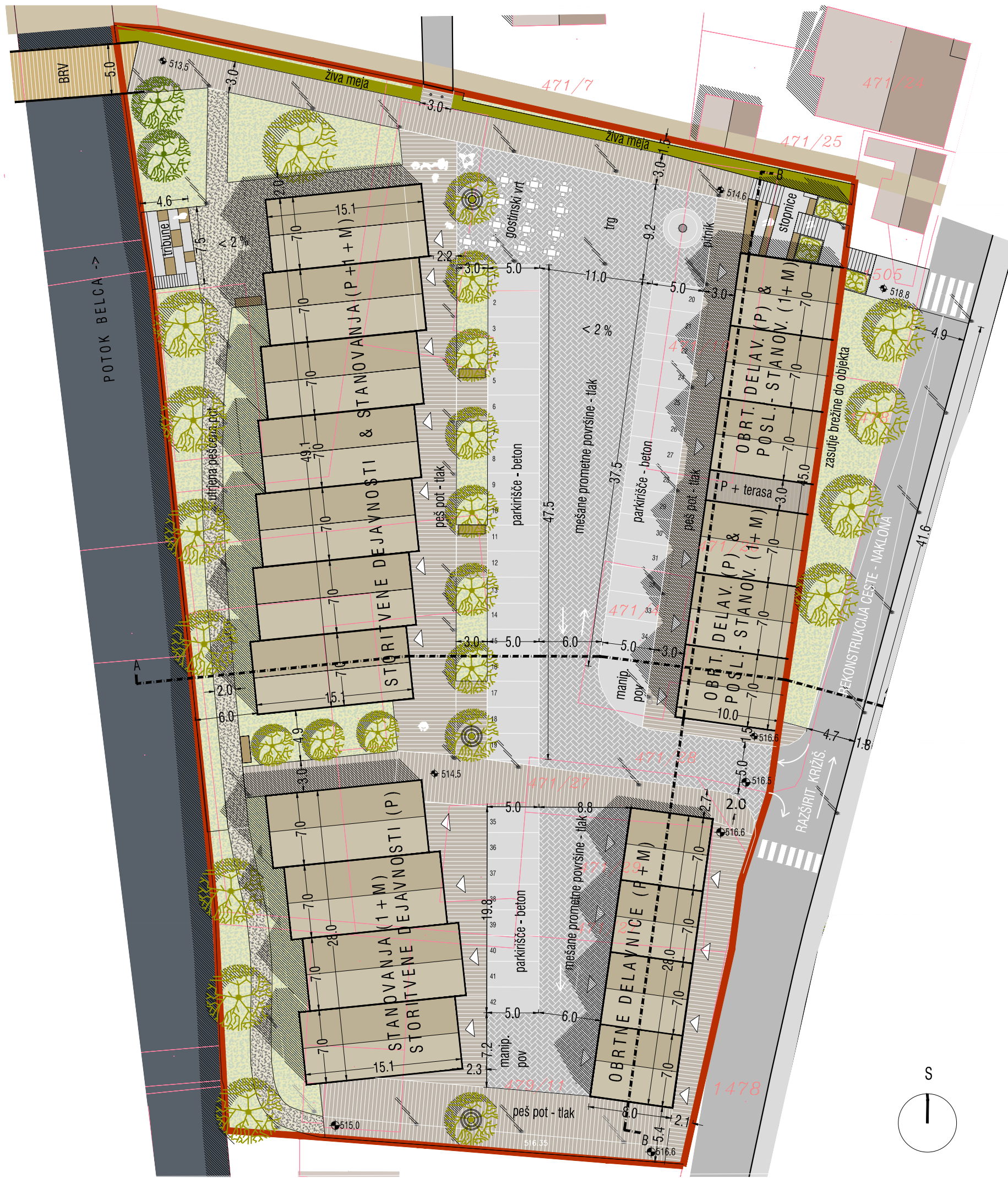
NAVEZAVA NA OKOLICO

-  območje obdelave
-  vodotok Belca
-  regionalna cesta
-  lokalna cesta
-  načrtovana cesta
-  načrtovana kolesarska steza
-  pločnik
-  načrtovana peš pot
-  železnica
-  parkirne površine
-  parkovne površine
-  drevesa

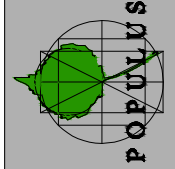
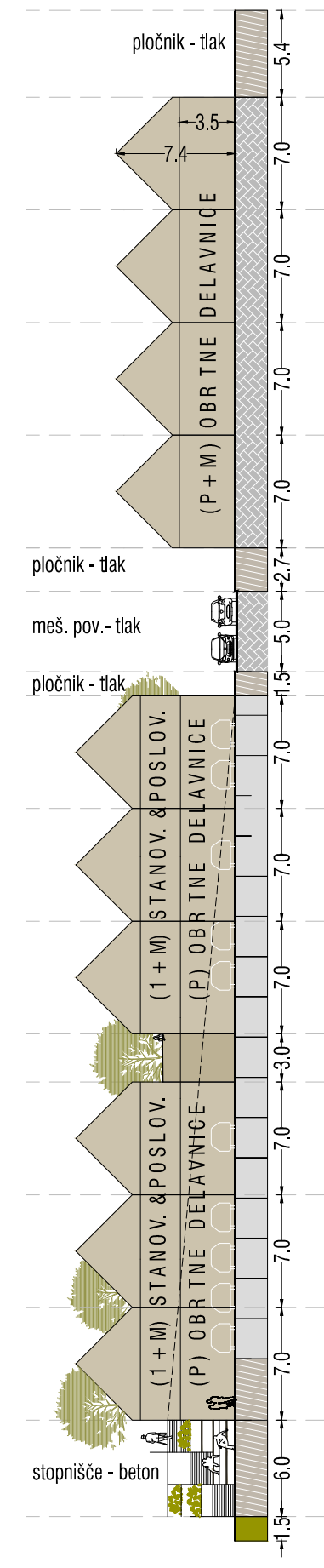
vir: delavnica 2015, faza 1 in 2







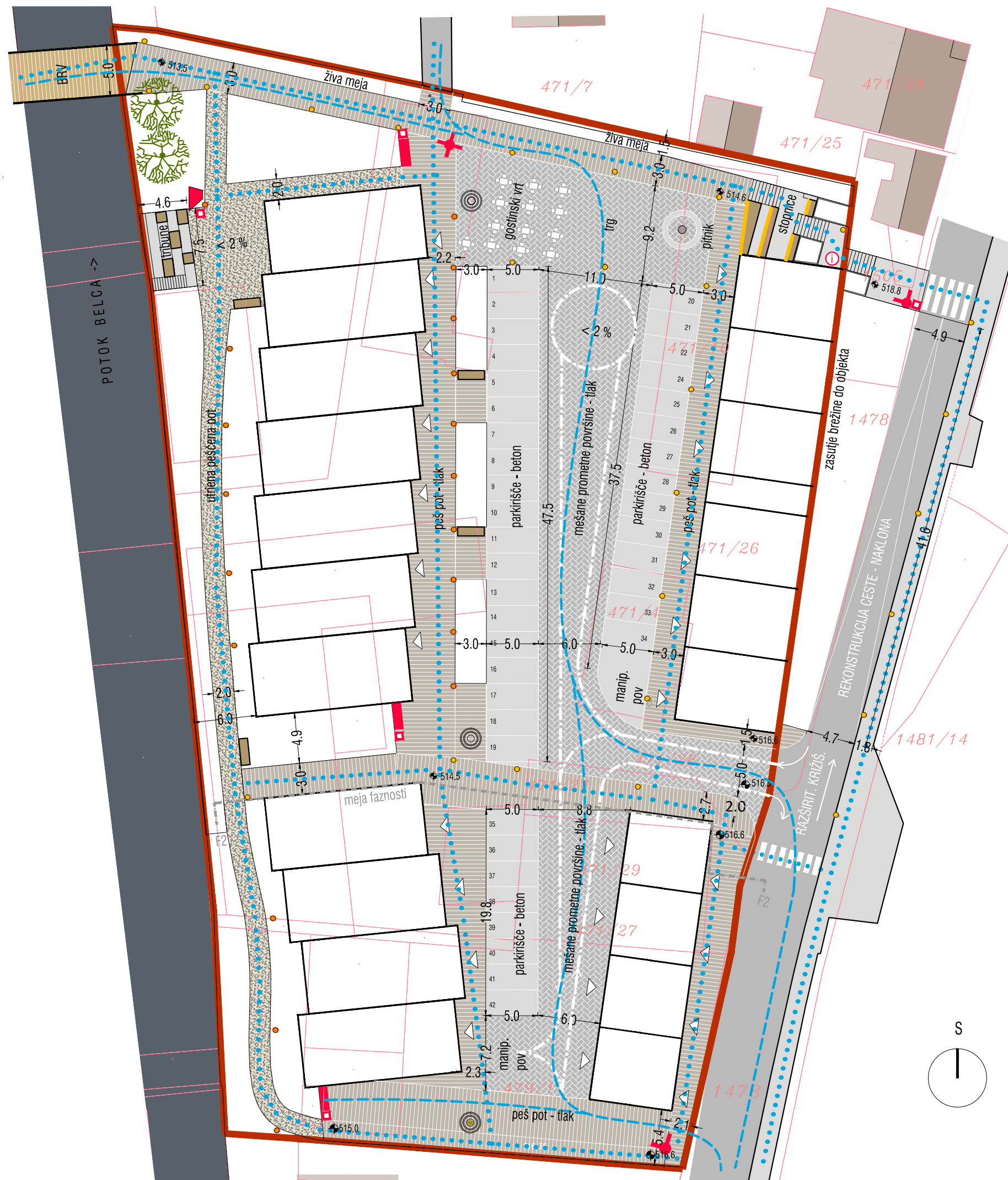
PREREZ B-B



POPULUS Prostorski inženiring d.o.o.
 PE Trnovski pristan 2, 1000 Ljubljana
 telefon: 01 280 05 50
 e-mail: info@populus.si
 www.populus.si

BOHINJSKA BISTRICA DELAVNICA 2018
 UREDITVENA SITUACIJA FAZA II M 1:400

PROJEKTANT:
 Dr. Darja Marincik Prosenec, u.d.l.k.a.
 Nuša Dalja Valle, m.l.a



PROMETNE POVEZAVE IN URBANA OPREMA
M 1:200

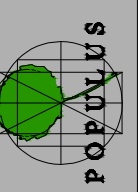
-  območje obdelave
-  mešane prometne površine - tlak
-  PM - beton
-  peš površine - utrjen pesek
-  peš in kolesarske površine - tlak
- 
-  prometne poti
-  peš in kolesarske površine - podnice
-  kolesarske poti
-  peš poti
-  mesto vhoda
-  linijske svetilke v klopi
-  svetilke v=4m
-  svetilke v=1,2m
-  okno
-  stojalo za kolesa
-  informativna tabla
-  smerokaz
-  koš za smeti
-  gostinska oprema
-  pitnik / vodnjak
-  rozeta in zaščita okoli drevesa
-  klop
-  stebrički



PROJEKTANT:
Dr. Darja Marneček Prosenec, u.d.l.k.a.
Nuša Dajla Valle, m.l.a

BOHINJSKA BISTRICA DELAVNICA 2018
PROMETNA UREDITEV M 1:400

POPULUS Prostorski inženiring d.o.o.
PE Trnovski pristan 2, 1000 Ljubljana
telefon: 01 280 05 50
e-mail: info@populus.si
www.populus.si





KRAJINSKA UREDITEV

M 1:200

-  območje obdelave
-  zelnica
-  živa meja
-  drevo
-  obstoječe drevo
- grmovnica
-  popenjavka

RDEČI KOSTANJ
Aesculus



POVEŠAVA BUKEV
Fagus sylvatica



POPENJAVA HORTENZIJA
Petiolaris Hydrangea



JERBIKA
Sorbus aucuparia



MOKOVEC
Sorbus aria



ŽIVA MEJA - GABER
Carpinus betulus



POBEŠAVA VRBA
Salix alba 'Tristis'



ZAVITA VRBA
Salix matsudana Tortuosa



POPENJAVA VRTNICA
Rosa sp.



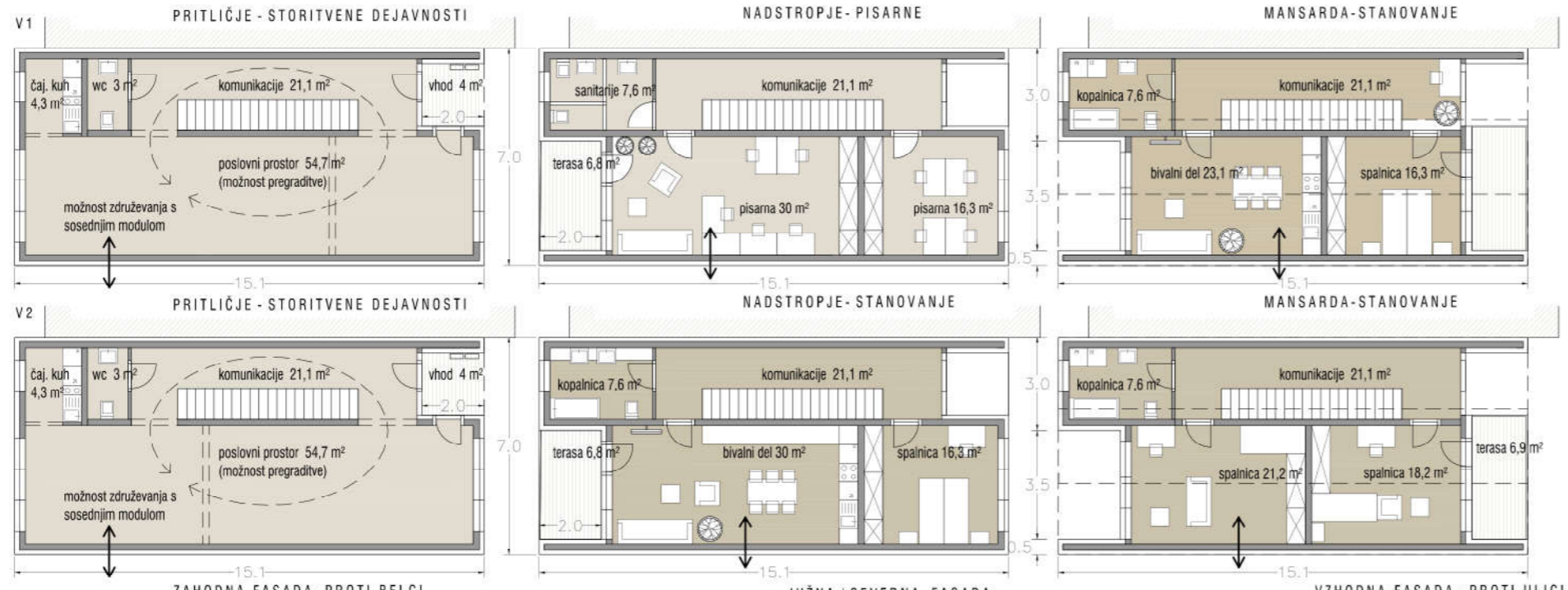
PANESPLJICA
Cotoneaster dammeri



LONICERA
Lonicera nitida



MODUL 7 x 15,1



NETO POVRŠINE

MODUL 7x15,1
 V1
 P - posl. - 83,1 m²
 N - posl. - 75 m²
 M - stan. - 68,1 m²
 V2
 P - posl. - 83,1 m²
 N - stan. - 75 m²
 M - stan. - 68,1 m²

ZAZIDANA POVRŠINA

MODUL 7x15,1
 F1 - 105,7m² x 7 = 739,9 m²
 F2 - 105,7m² x 4 = 422,8 m²

MODUL 7x10
 F1 - 70 m² x 6 = 420 m²

MODUL 7x8
 F2 - 56 m² x 4 = 224 m²

SKUPAJ ZAZIDANA POV.
 F1 = 1.159,9 m²
 F2 = 646,8 m²
 F1 + F2 = 1.806,7 m²

MODUL 7x10
 P - del. - 53,7 m²
 N - posl. - 57,4 m²
 M - stan. - 57,1 m²

MODUL 7x8
 P - del. - 43 m²
 M - del. - 28,8 m²

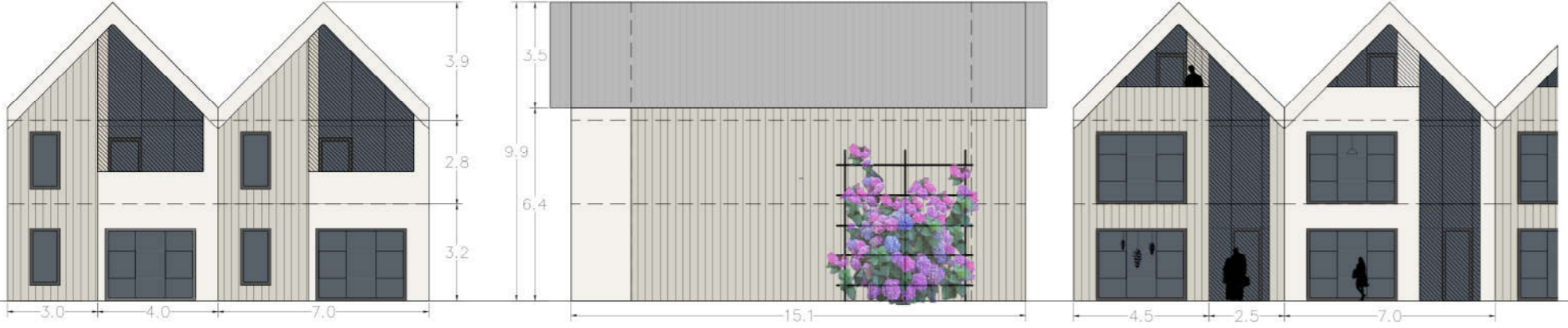
NETO STAN. POV.
 F1 = 1.344,3 m²
 F2 = 572,4 m²
 F1+F2 = 1.916,7 m²

NETO STOR + DEL. POV.
 F1 = 1.248,3 m²
 F2 = 287,2 m²
 F1+F2 = 1.535,5 m²

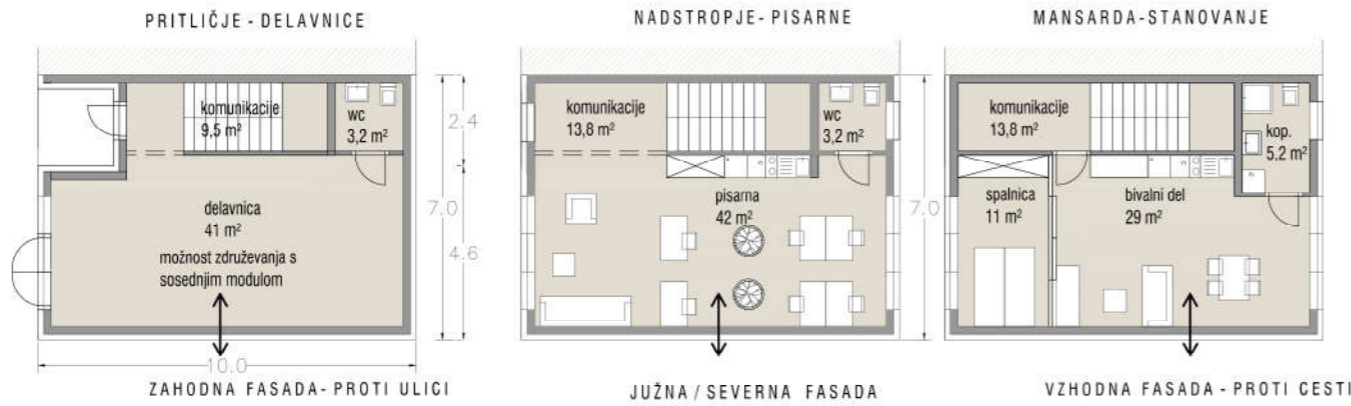
ZAHODNA FASADA - PROTI BELCI

JUŽNA / SEVERNA FASADA

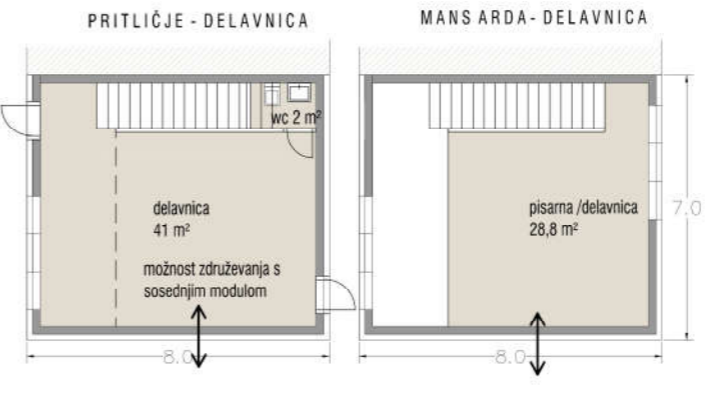
VZHODNA FASADA - PROTI ULICI



MODUL 7 x 10



MODUL 7 x 8



ZAHODNA FASADA - PROTI ULICI

JUŽNA / SEVERNA FASADA

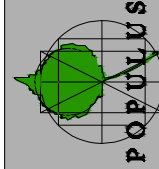
VZHODNA FASADA - PROTI CESTI

ZAHODNA FASADA - PROTI ULICI

JUŽNA / SEVERNA FASADA

VZHODNA FASADA - PROTI CESTI





POPULUS Prostorski inženiring d.o.o.
PE Trnovski pristan 2, 1000 Ljubljana
telefon: 01 280 05 50
e-mail: info@populus.si
www.populus.si

BOHINJSKA BISTRICA DELAVNICA 2018
PROSTORSKI PRIKAZ

PROJEKTANT:
Dr. Darja Marinček Prosenec, u.d.l.k.a.
Nuša Dajla Valle, m.l.a